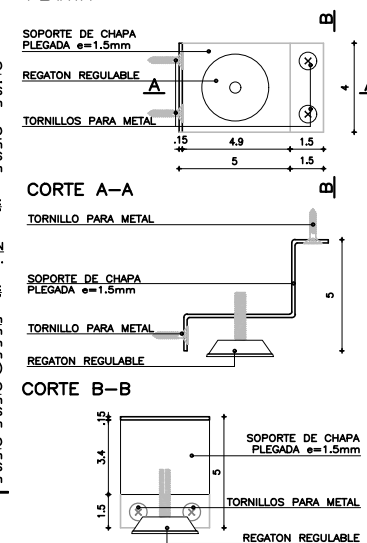


### DETALLE REGATÓN esc 1:2 PLANTA



#### ESTRUCTURA

MATERIAL:	PLACA AGLOMERADO MELAMINICO (MDF)
ESPESOR:	18mm
TERMINACIÓN:	-
OBSERVACIONES:	MELAMINICO CILOR GRIS GRAFITO OSCURO

#### COMPLEMENTO: TAPA - FONDO - LATERAL

MATERIAL:	PLACA AGLOMERADO MELAMINICO (MDF)
ESPESOR:	18mm
FIJACIÓN:	
CANTO:	TAPA Y LATERALES: ABS e=2mm
TERMINACIÓN:	
OTROS:	PINTURA DE ESTANTES: ELECTROESTATICA AL HORNO COLOR GRIS GRAFITO OSCURO

#### EQUIPAMIENTO MOBILIARIO

SECADO DE LAMINAS  
FECHA: JUNIO 2014

ITEM  
8.1

PRÉSTAMO BID  
24BD / OC - UR

ÁREA DE INFRAESTRUCTURA  
TALLER DE DISEÑO